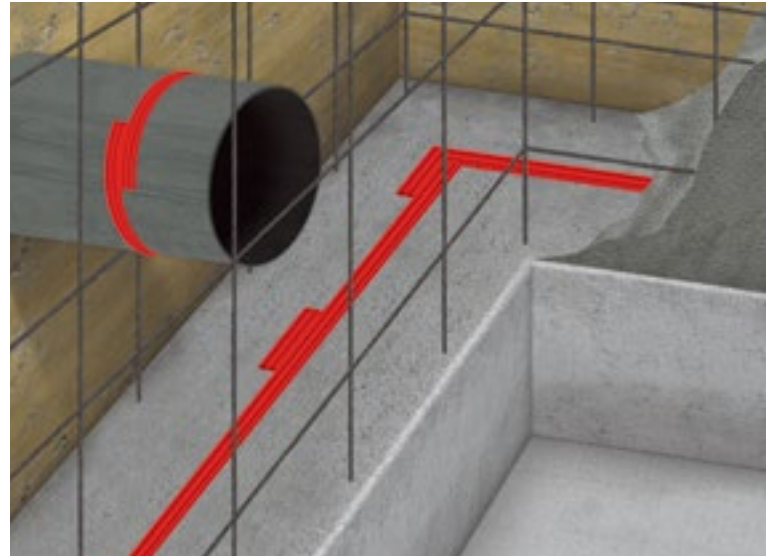


安全简单、带延伸弹性接头带的
构件接头防水



内容可能变更。有关最新信息，请查阅当前的技术数据表。

 **SCHOMBURG**

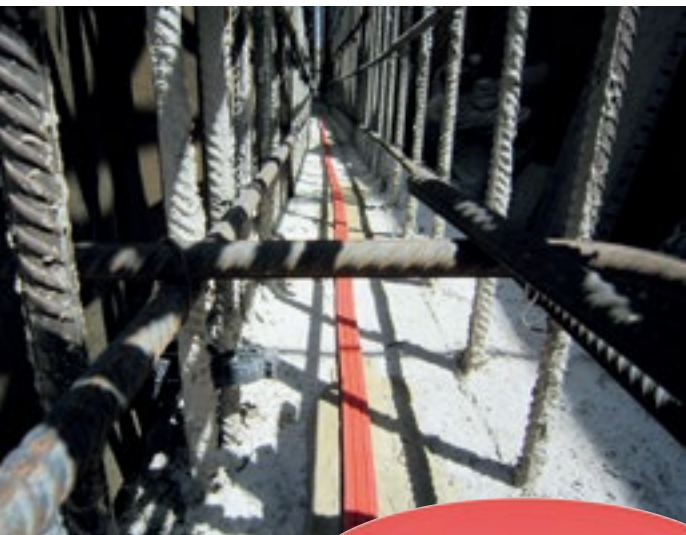
AQUAFIN®-CJ6

SCHOMBURG GmbH & Co. KG
Aquafinstraße 2-8
D-32760 Detmold, Germany
电话 +49-5231-953-00
传真 +49-5231-953-108
电邮 export@schomburg.de
www.schomburg.com



28 / 16 - SF / TAN / JD

 **SCHOMBURG**



AQUAFIN®-CJ6...

用于混凝土施工缝内侧的防水，该位置会持续或间断地与地下水、径流水和/或地表水接触。

AQUAFIN®-CJ6 也适用于河岸带。施工缝密封不透水的深度可达 8 m。

表面和槽型尤其安全易用，可与混凝土良好互锁。

用于防水施工缝的热塑性膨胀止水条

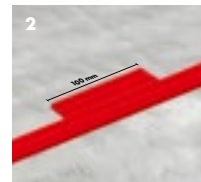
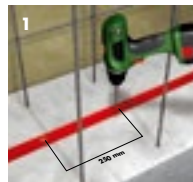
产品特性/优点：

- 应用简单
- 膨胀快速强烈（8 天后大于 850%）
- 即使高温状态下尺寸也十分稳定
- 膨胀过程可无限持续，且通常是可逆的
- 可用于淡水及盐水
- 通过通用技术审核认证
- 不会污染模架或钢筋

产品用途：

- 1.通过装配胶粘剂粘合的部位或带机械附件的粘合部位
- 2.对接接头
- 3.搭接接头
- 4.角接头

请遵守最新的技术数据表。



包装规格：40 m/卷 x 5 卷/盒

**我的良质，
您的优品！**