



AQUAFIN®-RB400

快速的矿物质建筑密封

一种产品，全面应用

40年的矿物质防水密封材料

早在九十年代，SCHOMBURG就推出了首款矿物质增稠涂料。AQUAFIN-RB400中蕴含40年的矿物质密封系统和增稠密封的经验。

结果是快速的矿物质结构防水，能够满足任何要求。对您而言，这是正确的选择。新建筑和存量房。室外和室内应用。可手动施工和机器施工。

无论密封什么 - AQUAFIN-RB400 都能阻挡潮气。

应用领域

- 新建筑和存量房。
- 室外和室内密封。
- 按照DIN 18533进行接触地面的建筑防水、底座防水以及墙内和墙下横截面防水，适用于W1-E, W1.2-E 和 W4-E。
- 按照WTA规格 4-6 根据地面湿度、非加压水和高压水情况进行的后续建筑防水（结构合适时）。
- 密封容器和水池。
- 地板中元件连接（认证防水）

属性

- 快速反应干燥，几乎不依赖于气候条件。
- 适用于2-4 mm的层厚。
- 约 3 小时后可重涂。
- 干燥损耗极低。
- 无需底漆也可粘合至潮湿的基层。
- 双组分。
- 多功能。
- 无缝无结合。
- 液压自交联凝固
- 非常柔韧，裂纹桥接。
- 非常适用于标准建筑支承地基。
- 耐硫酸。
- 耐除冰盐。
- 抗霜冻、抗紫外线和抗老化。

技术数据

施工时间*	约45分钟
可重涂*	约 3 小时后
施工/ 基底温度:	+5° C 至 +30° C
施工	手动、机器
材料要求	1.2 kg/m ² /mm
供货形式	20 kg 组合装

* 本信息适用于+23° C / 50%的相对空气湿度。

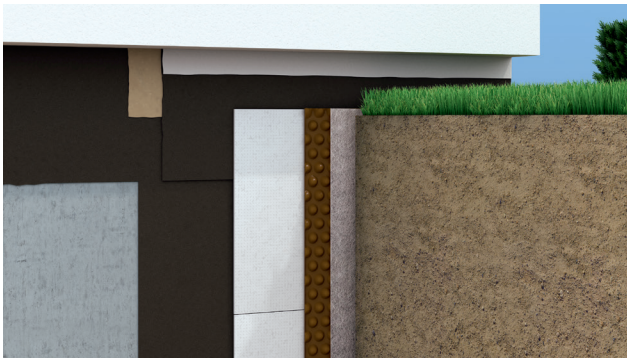
用户优势。

反应性干燥，不依赖于天气条件

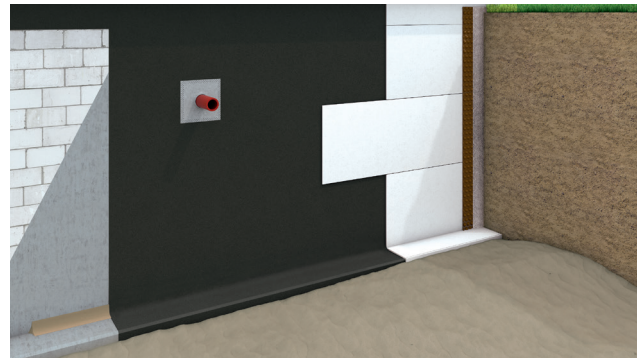
干燥损耗极低

3 小时后可重涂

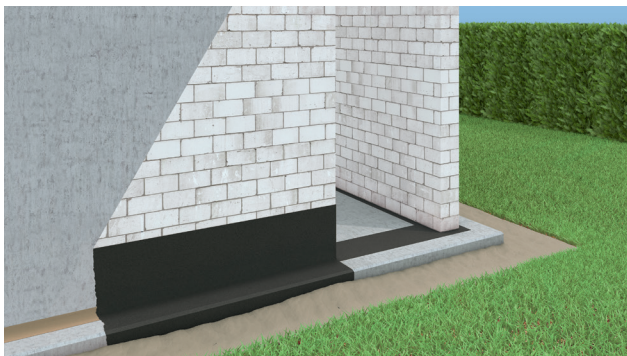
一种产品，全面应用



1. 底座密封
特别适用于根据DIN 18533-3密封底座区喷水。优点是密封表面和底座时，无需更换材料，只需将材料抹平。



2. 接触地面的建筑防水
可用作新建建筑（特别用于高压水/DIN 18533-3）、翻修（WTA 规格 4-6）的接触地面的非加压和加压水建筑防水以及用作室内密封。



3. 墙壁中和墙壁下
可根据DIN 18533-3用作上升砖墙的水平障碍物。



4. 地板元件
搭配高弹性ASO系列密封带，对木质和塑料质地板元件进行水密连接。

SCHOMBURG集团
针对以下领域
开发、生产和销售系统建筑材料：

- 建筑防水/维修
- 瓷砖/天然石材/无缝地面铺设
- 水土保持/涂层系统

80多年来，凭借市场中知名的开发能力，SCHOMBURG获得了国内外诸多奖项。自主生产的系统建材在全球享有盛誉。

专家重视系统建材的质量和性价比，服务支持以及集团的核心能力。

为了满足不断发展的市场要求，我们不断投资于新的和现有产品研发。从而保证了令客户满意的、始终如一的高品质。

SCHOMBURG GmbH
Aquafinstraße 2-8
D-32760 Detmold (Germany)
电话 +49-5231-953-00
传真 +49-5231-953-333
www.schomburg.com



 **SCHOMBURG**